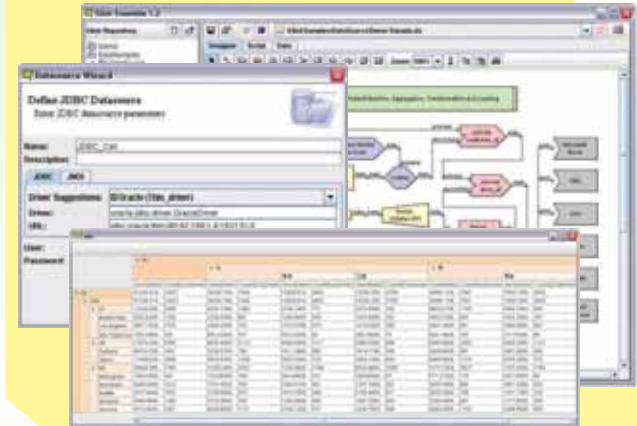




## Datenaggregation und Extraction-Transforming-Loading (ETL) mit OLAP Cubes und Datenbereinigung

- Unstütz ein breites Spektrum von Datenquellen von Datenbaken, Text, Excel über XML bis zu Objekten aus Applikationsdaten oder kundenspezifische Datenquellen
- Visuelle Drag-and-Drop Datenaggregation aus multiplen und heterogenen Datenquellen
- Umfassendes Bündel an Daten-Operatoren, incl. Datenwürfel (Cubes) und Datenbereinigung, mit erweiterten Support für User definierte Kalkulationen, angepassten Cubes und Import von Funktionen

**Flexible Parametrisierung** zur Laufzeit durch den Enduser oder durch eine Applikation. Erweiterbar mit User definierten Funktionen oder durch den Import externer Funktionen



**Multiples Deployment Mode** unterstützt embedded oder standalone Server mit vielfältigen Anbindungen



## Informations-Dashboard für Datenanalyse und Datenauswertung. Navigation für Performance Messungen

- Natloses Wechseln zwischen Daten, Cubes und Diagrammen. Flexible Reports die vom Enduser anpassbar sind
- On-Demand Cube Erstellung, Modifikation von Dimensionen und Messungen für die Datenanalyse
- Graphische Darstellung der von Daten OLAP Cubes
- User definierbare Verbindung und Filterung von Daten aus heterogenen Datenquellen
- Dynamische Reportgenerierung aus View-Selektionen

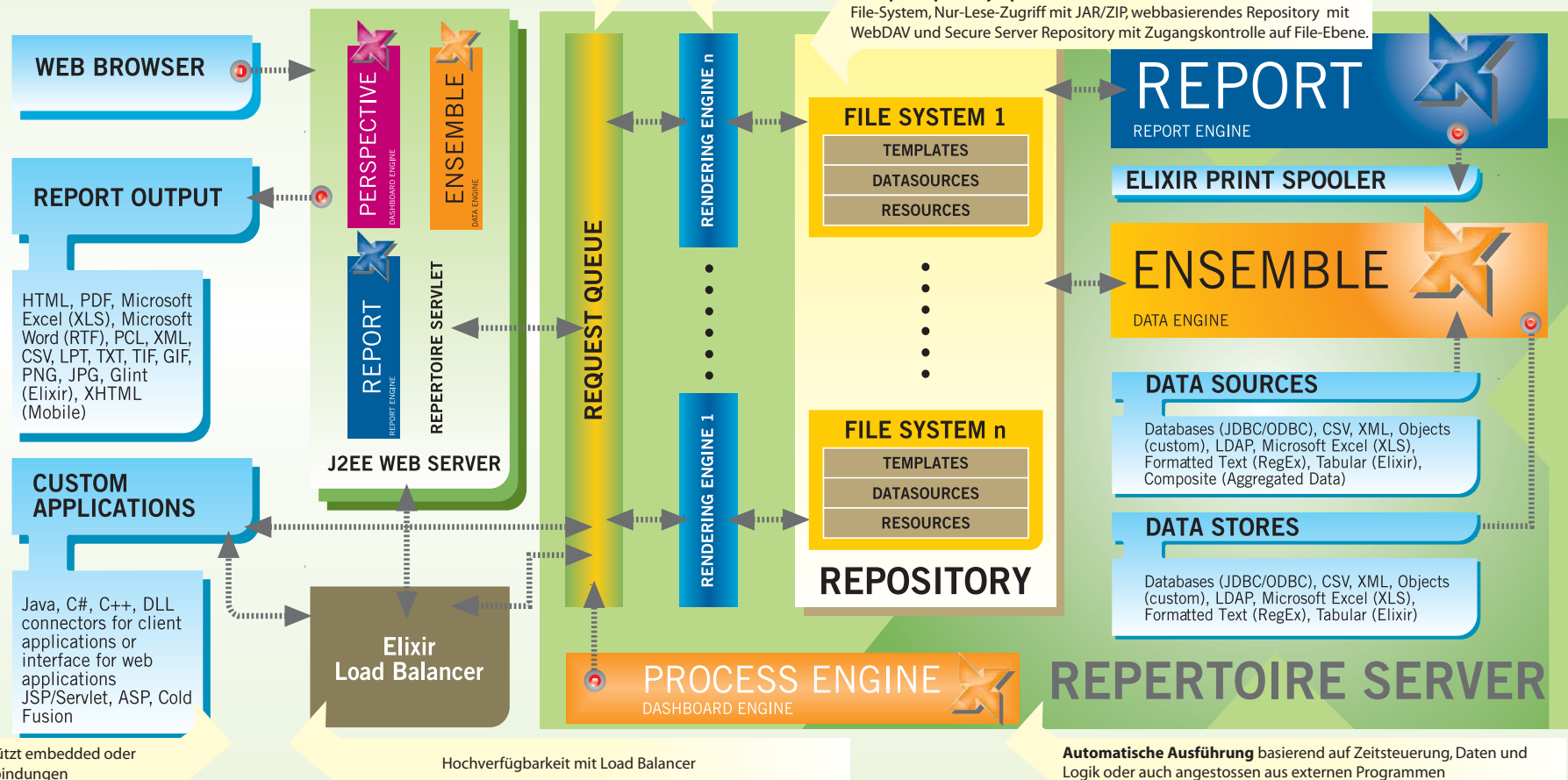


## Unternehmensreporting und Informationsausgabe für Web, Print oder Mobile

- Große Bandweite an Ausgabeformaten für Drucker mit multi-target print spooler, Pstscript, LPT, und PCL für Drucker spezifischen Output, für Softcopy als PDF mit Verschlüsselung, Word über RTF, Excel, JPG/GIF/PNG image inklusive TIF, für Web in HTML mit Drill-Down und SVG, für den Export in CSV und XML und für mobile Endgeräte in XHTML
- User freundliche und übersichtliche Layoutkontrolle mit multisektion, -Datenquellen, -Seiten Report Layout mit CSS Style Support, Cube Tabellen, SVG und Rückmeldung von externen Renderern inclusive HTML und RTF
- Erweiterte Reportinternationalisierung durch Multisprachigkeit unter Berücksichtigung von lokalen Settings wie Währungs- und Datumsformate

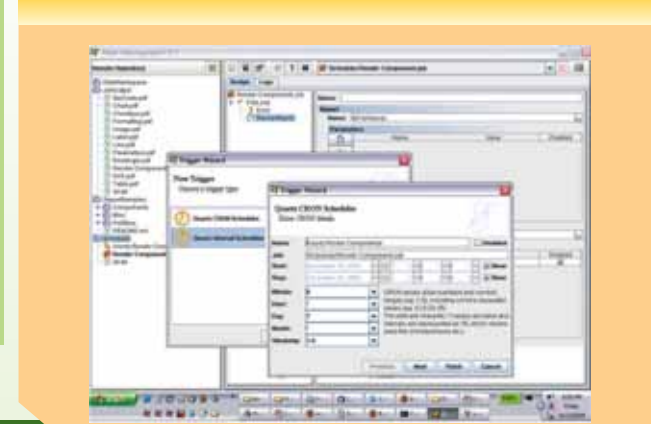
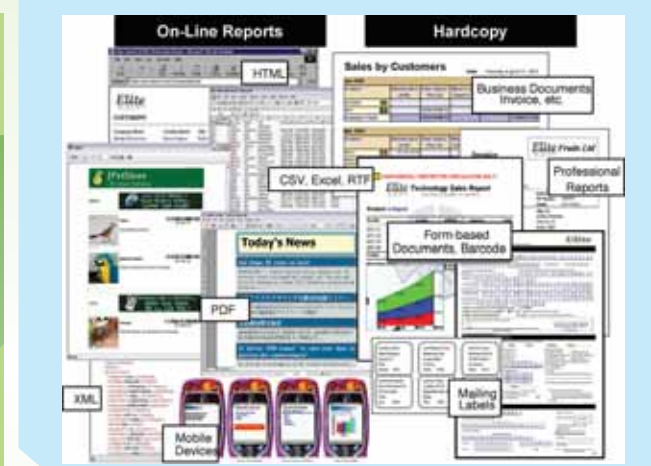
**Hoch performante skalierbare Server** für Parallelerarbeitung mit konfigurierbare multiple Rendering Engines

**Multiple Repository Optionen** für User-Server-Service auf lokalen File-System, Nur-Lese-Zugriff mit JAR/ZIP, webbasiertes Repository mit WebDAV und Secure Server Repository mit Zugangskontrolle auf File-Ebene.



Hochverfügbarkeit mit Load Balancer

**Automatische Ausführung** basierend auf Zeitsteuerung, Daten und Logik oder auch angestoßen aus externen Programmen



## Daten und Prozess Integration für Performance Monitoring

- User definierbare Logik für konditionale Task-Ausführung unterstützt sequentielle und parallele Prozesse
- Ruft Daten von Elixir Datenquellen und speichert Details aus dem File-System ab als Input für den Taskanstoss
- Unterstützt den Aufruf von Apache-Ant-Tasks um externe Programme auszuführen was auch native Datenbank-Loader und File Operations für die Wartung des Filesystems.
- User freundliches visuelles Interface für CRON und Zeitsteuerung als erweitertes Scheduling.